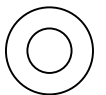
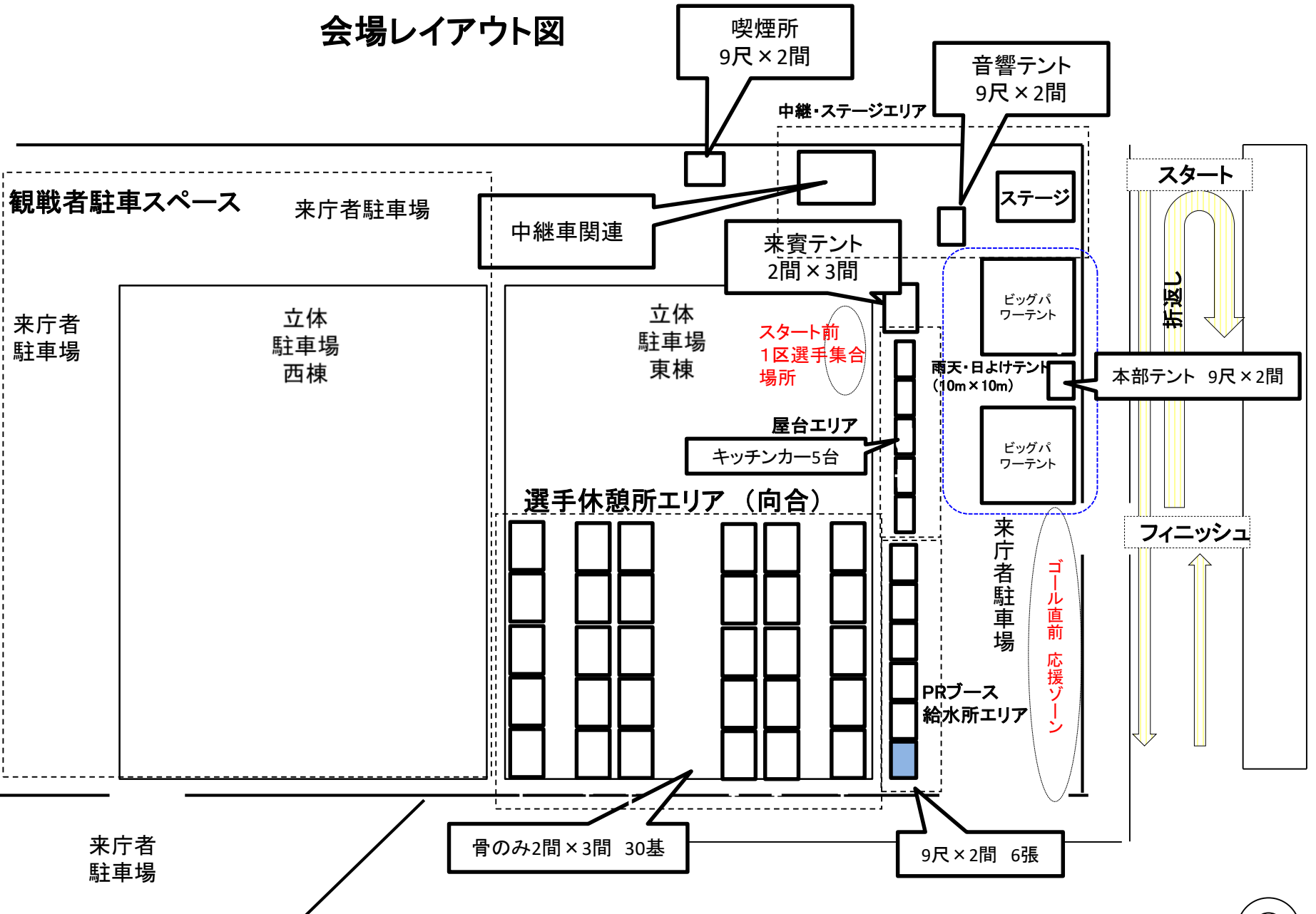


第11回ぎふ清流郡市対抗駅伝競走大会要項

- 1 主催 (一財)岐阜陸上競技協会 (公財)岐阜県体育協会
- 2 後援 岐阜県 岐阜県市長会 岐阜県町村会
岐阜県教育委員会 市町村教育委員会連合会
岐阜県高等学校体育連盟 岐阜県中学校体育連盟
岐阜市 岐阜市教育委員会 羽島市 羽島市教育委員会
中日新聞社 岐阜新聞社
- 3 日時 令和元年10月20日(日)雨天決行 9:30スタート
- 4 コース 岐阜県庁～不二羽島文化センター西 折返し1往復～小熊コミュニティセンター 折返し1往復 32.15km
- 5 区間
- | | | | | |
|------------|--------------|---|--------------|--------|
| 第1区(高校女子) | 岐阜県庁 | ～ | ジーパックス(株)前 | 3.4km |
| 第2区(中学女子) | ジーパックス(株)前 | ～ | (株)カネヒロ前 | 2.1km |
| 第3区(小学女子) | (株)カネヒロ前 | ～ | 小熊コミュニティセンター | 1.5km |
| 第4区(中学女子) | 小熊コミュニティセンター | ～ | 不二羽島文化センター西 | 2.2km |
| 第5区(40以上) | 不二羽島文化センター西 | ～ | 小熊コミュニティセンター | 2.2km |
| 第6区(小学男子) | 小熊コミュニティセンター | ～ | 岐阜聖徳学園大前 | 1.6km |
| 第7区(高校男子) | 岐阜聖徳学園大前 | ～ | 岐阜県庁 | 5.34km |
| 第8区(一高男子) | 岐阜県庁 | ～ | (株)カネヒロ前 | 5.47km |
| 第9区(中学男子) | (株)カネヒロ前 | ～ | 小熊コミュニティセンター | 3.1km |
| 第10区(一高女子) | 岐阜聖徳学園大前 | ～ | 岐阜県庁 | 5.24km |
- 6 参加資格
- 1) 競技者は令和元年9月1日現在、各郡市に在住又は在勤しているものとする。
また、複数チームから出場依頼のある場合、下記に従い出場チームを決めるものとする。
小学生は、①居住地、②小学校の所在地、③スポーツ籍(所属スポーツクラブ等)の順。
中学生は、①居住地、②出身小学校の所在地、③中学校の所在地、④スポーツ籍(所属スポーツクラブ等)の順。
高校生は、①居住地、②出身小学校の所在地、③出身中学校の所在地、④高校の所在地、⑤スポーツ籍(所属スポーツクラブ等)の順。
一般・学生(平成13年4月1日以前に生まれたもの)は、①居住地、②出身小学校の所在地、③出身中学校の所在地、④出身高校の所在地、⑤勤務地の順。
 - 2) 一般・学生(平成13年4月1日以前に生まれたもの)については、他県在住者であっても①出身小学校の所在地、②出身中学校の所在地、③出身高校の所在地の順で出場を認める。
 - 3) 参加者は事前に必ず健康診断を受け、小中高校生は保護者の同意を得ること。
- 7 チーム編成
- 1) 県内21市及び9郡の代表チーム
※1郡1町または1村に限り、町村名でのエントリーを認める。
 - 2) 監督1名、コーチ2名、選手17名(小学男女各2名、中学男2名・女3名、高校一般男女各3名、40歳以上2名)の20名とする。
 - 3) 第5区は40歳以上の男女いずれでもよい。(本年4月1日現在40歳以上であること)
 - 4) それぞれの区間は決められた走者が走る。違反したチームは失格とする。
- 8 競技規則
- 1) 本大会は、2019年度(公財)日本陸上競技連盟競技規則、同連盟駅伝競走規準及び本大会要項により実施する。
 - 2) 選手は統一したユニフォームで競技し、ユニフォームにはチーム名以外の表記をしない。
 - 3) タスキとナンバーカードは主催者で準備する。(監督会議で支給する)
 - 4) 走者は道路の左端を走ること。また競技に一切の伴走を認めない。
 - 5) 競技運営上、先頭通過10分を目安に繰り上げスタートを行う。

- 6) レース中に走者が何らかの理由で競技を中止した場合、又審判員が中止を命じた場合は、総合の成績は認められないが、他の区間の個人成績は認める。
- 7) 主催者において、参加者全員を被保険者としてスポーツ保険に加入する。又、主催者は事故に対する応急処置はするが、その後の責任は負わない。
- 8) 選手は、保険証又は写しを持参すること。
- 9 オーダー表の提出
- 1) オーダー表は、10月19日(土) 11:30に「都ホテル岐阜長良川 青葉の間」にて提出する。
 - 2) 補欠の中に交替する種別の選手がいない場合のみ、医師の診断書を提出することで変更を認める。
 - 3) 申し込み時の登録選手以外の者を選手として出場させる場合は、各チーム1名を限度にオーダー表に載せることが出来る。
※登録外選手エントリー届は岐阜陸協ホームページからダウンロードすること。
- 10 競技者変更
- 1) オーダー表提出後の選手変更は、指定選手種別の補欠選手をその区間に充てることのできる。この場合大会当日8時00分までにチーム受付時に申し出る。
- 11 表彰
- 1) 総合の部は1位～6位まで表彰する
優勝チームに優勝杯(持ち回り)、2位～3位に順位杯、4位～6位に順位盾
 - 2) 郡の部は1位～3位まで表彰する
優勝チームに優勝杯(持ち回り)、2位～3位に順位杯
 - 3) 区間優勝者に区間賞を表彰する
 - 4) 高校生以上の選手の中から最優秀選手賞を1名表彰する
 - 5) 小学生・中学生の選手の中から優秀選手賞を各1名ずつ表彰する
- 12 申し込み
- 1) 期 日 令和元年9月20日(金)
 - 2) 申込方法 岐阜陸上競技協会ホームページ <http://www.gifu-riku.com/> より
「ぎふ清流駅伝」をダウンロードし、エクセルファイルに必要事項を入力し、**ファイル名を郡市名**にした上で下記アドレスに送付
送付先：**gifurikukyogi2@gmail.com**
同時に印刷し、申込責任者印押印の上下記へ送付
〒 502-0841 岐阜市学園町3-49 仁科ハイツA-102
岐阜陸上競技協会事務所 Tel. 058-294-6494
- 13 監督会議 令和元年10月19日(土) 13:00～ 都ホテル岐阜長良川 青葉の間
- 14 開・閉会式・レセプション
- 1) 開 会 式 10月19日(土) 14:00 都ホテル岐阜長良川 ボールルーム(各チーム7名参加)
 - 2) レセプション 10月19日(土) 14:20～16:00 都ホテル岐阜長良川 ボールルーム(各チーム7名参加)
 - 3) 閉 会 式 10月20日(日) 13:15(予定) 岐阜県庁 大会議室(各チーム10名参加)
- 15 放送・放映
- 1) 県内ケーブルテレビ局(CCN系列) 10月20日(日) 9:00～12:00(予定)
 - 2) 動画配信サイト(YouTube) 10月20日(日) 9:00～12:00(予定)
- 16 その他
- 1) 各チームの選手選考については、各郡市陸協又は体協に一任する。
 - 2) チームの旅費及び宿泊費は、ぎふ清流駅伝規定額を支給する。
 - 3) 選手・付き添いの送迎は、スタート地点より各中継所へバスで主催者が行う。
 - 4) その他の詳細は、監督会議で資料をもとに説明する。
 - 5) 県庁公用車駐車場(デッキ下駐車場)および議会棟軒下での各チームの場所取りは禁止する。
 - 6) この駅伝に関する問い合わせ先
(一財)岐阜陸上競技協会 駅伝・道路競技委員会 馬場 保 090-7676-4208

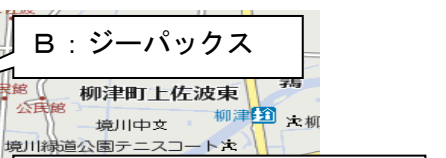
会場レイアウト図



「第11回ぎふ清流郡市対抗駅伝」コース図

コース：文化センター1往復+小熊コミ1往復 (32.15km)

- 待機場所
- A：県庁
1区(高女)、8区(一高男)
 - B：ジーパックス
2区(中女)
 - C：カネヒコ(聖徳学園大学)
3区(小女)、9区(中男)
 - D：小熊コミュニティセンター
4区(中女)、6区(小男)
 - E：不二羽島文化センター
5区(40以上)
 - F：聖徳学園大学
7区(高男)、10区(一高女)



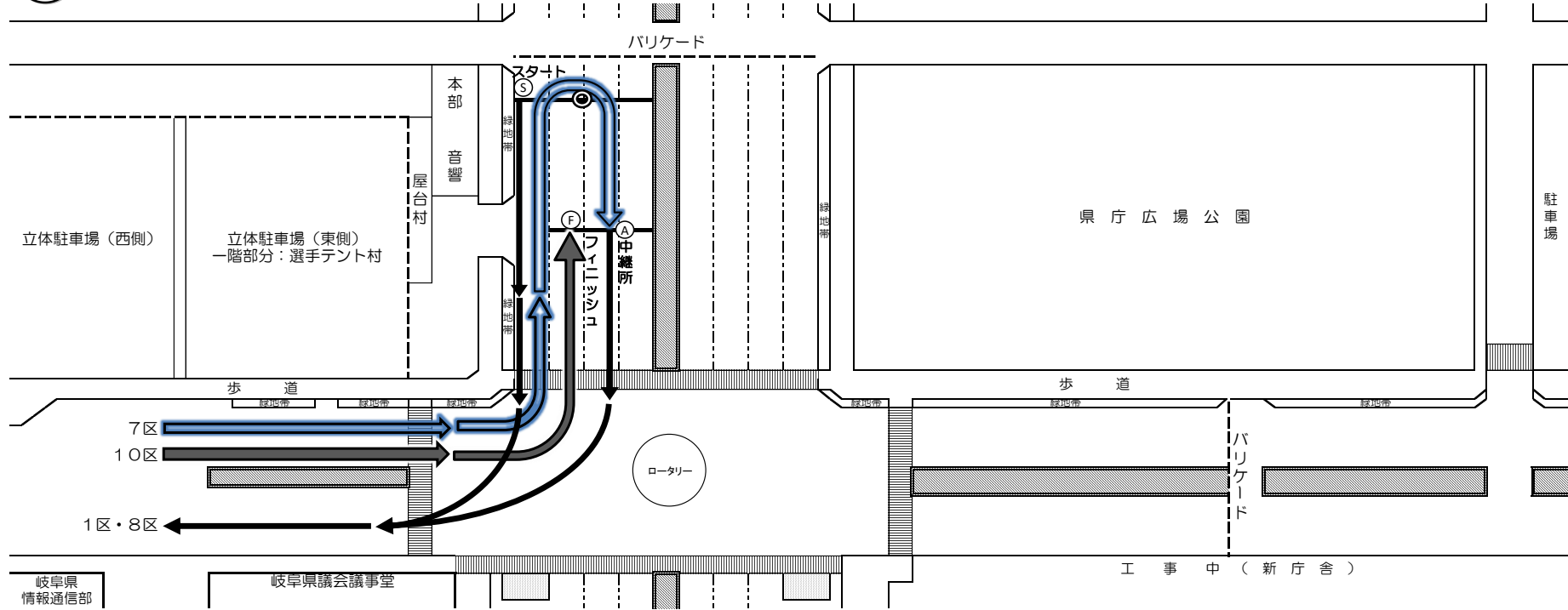
区間・距離及び中継点等	
1区(高女)	3.4km A~B
2区(中女)	2.1km B~C
3区(小女)	1.5km C~D
4区(中女)	2.2km D~E
5区(40以上)	2.2km E~D
6区(小男)	1.6km D~F
7区(高男)	5.34km F~A
8区(一高男)	5.47km A~C
9区(中男)	3.1km C~D~F
10区(一高女)	5.24km F~A
<u>32.15km</u>	
小学男女各1名	(2名)
中学男	1名(1名)
女	2名(2名)
高校男女各1名	(2名)
一般(高)男女各1名	(2名)
40歳以上1名	(1名)
選手合計 10名	



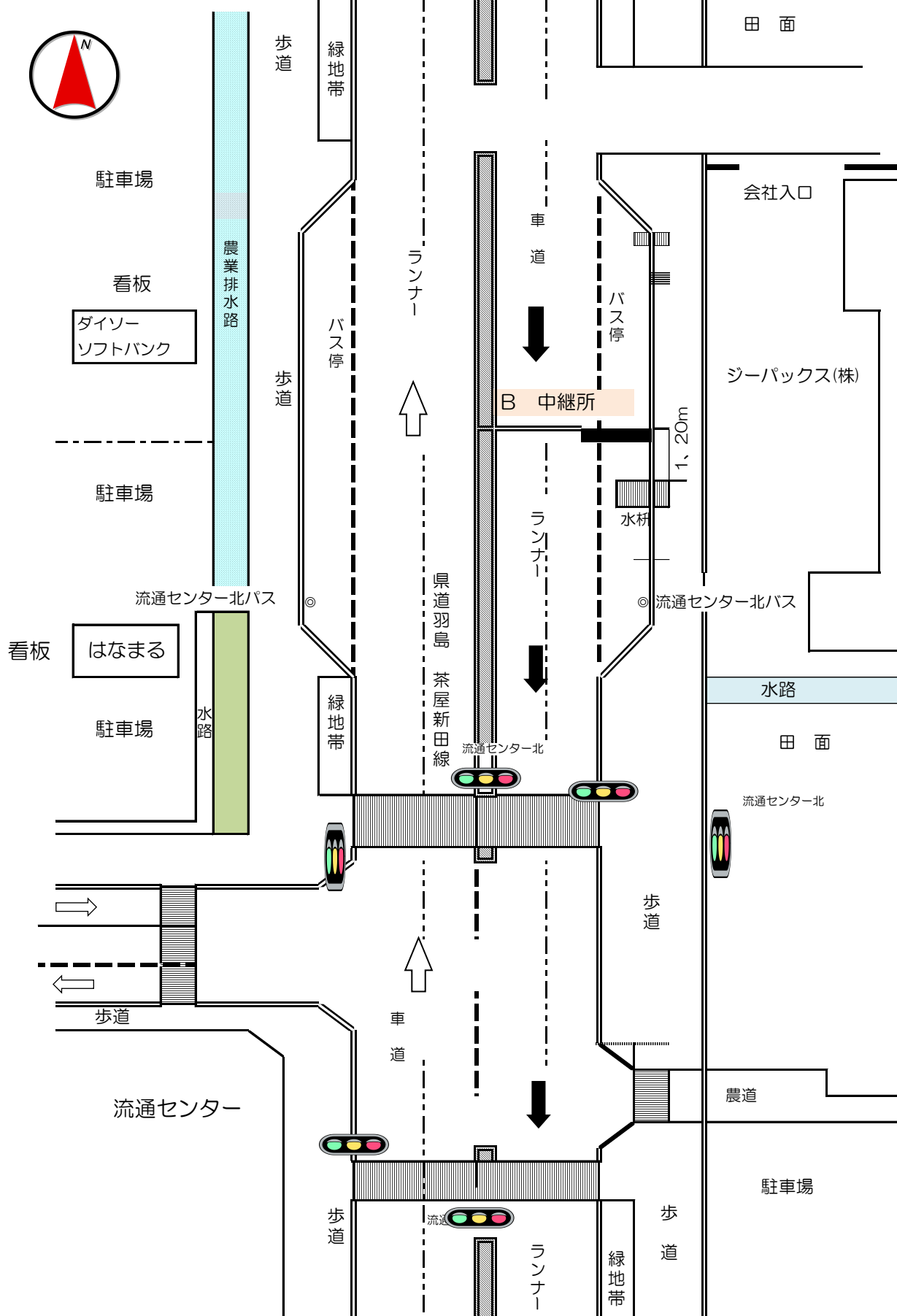
A

岐阜県庁前 中継所 概要図

スタート・中継所・フィニッシュ 競技役員(スタート・中継所・フィニッシュ)全員で準備する事。

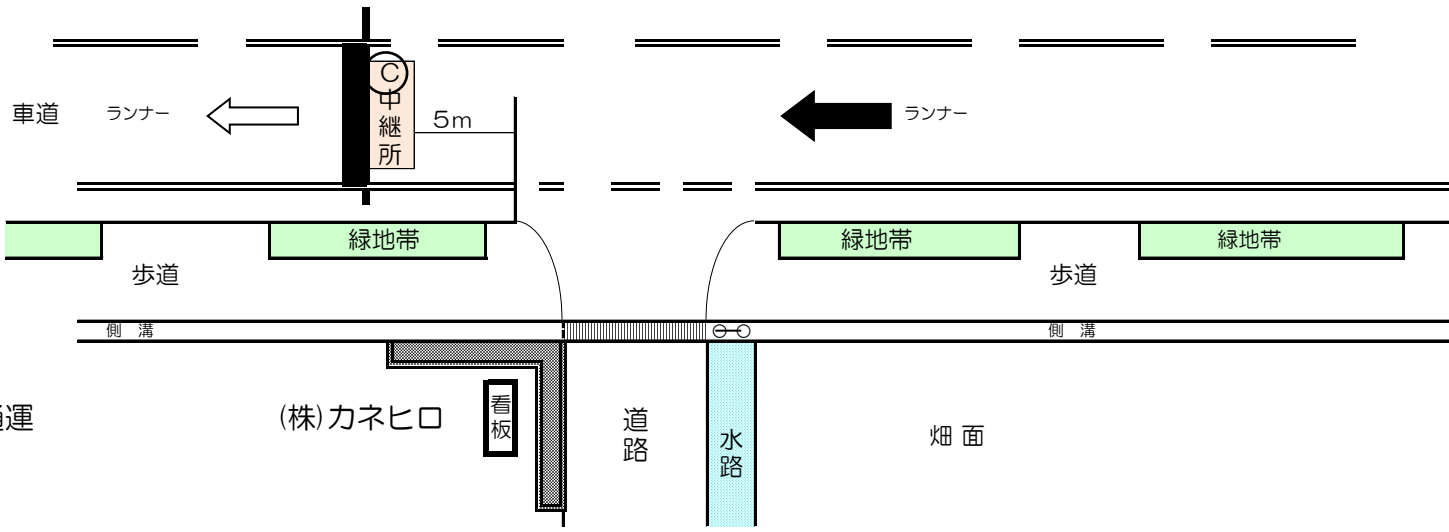
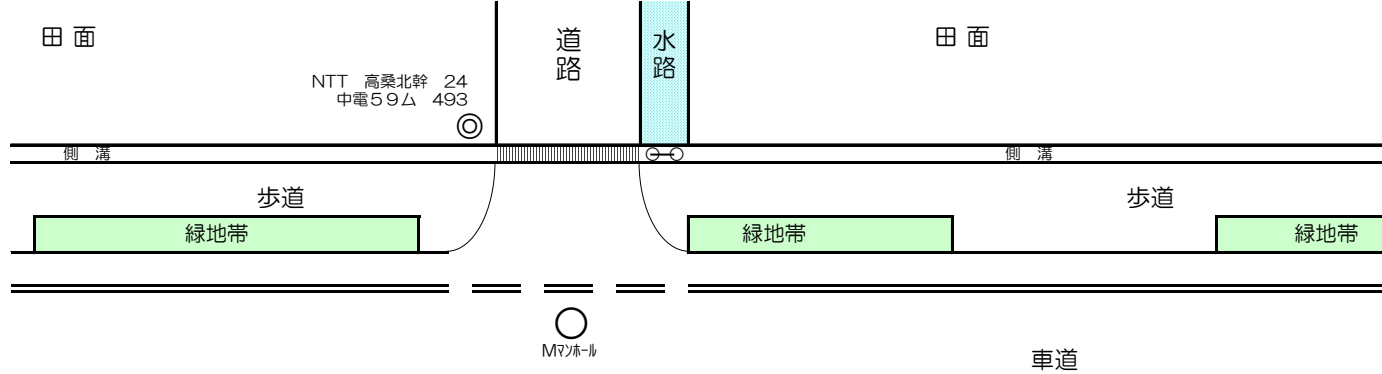


B ジーパックス(株)前 中継所 概要図



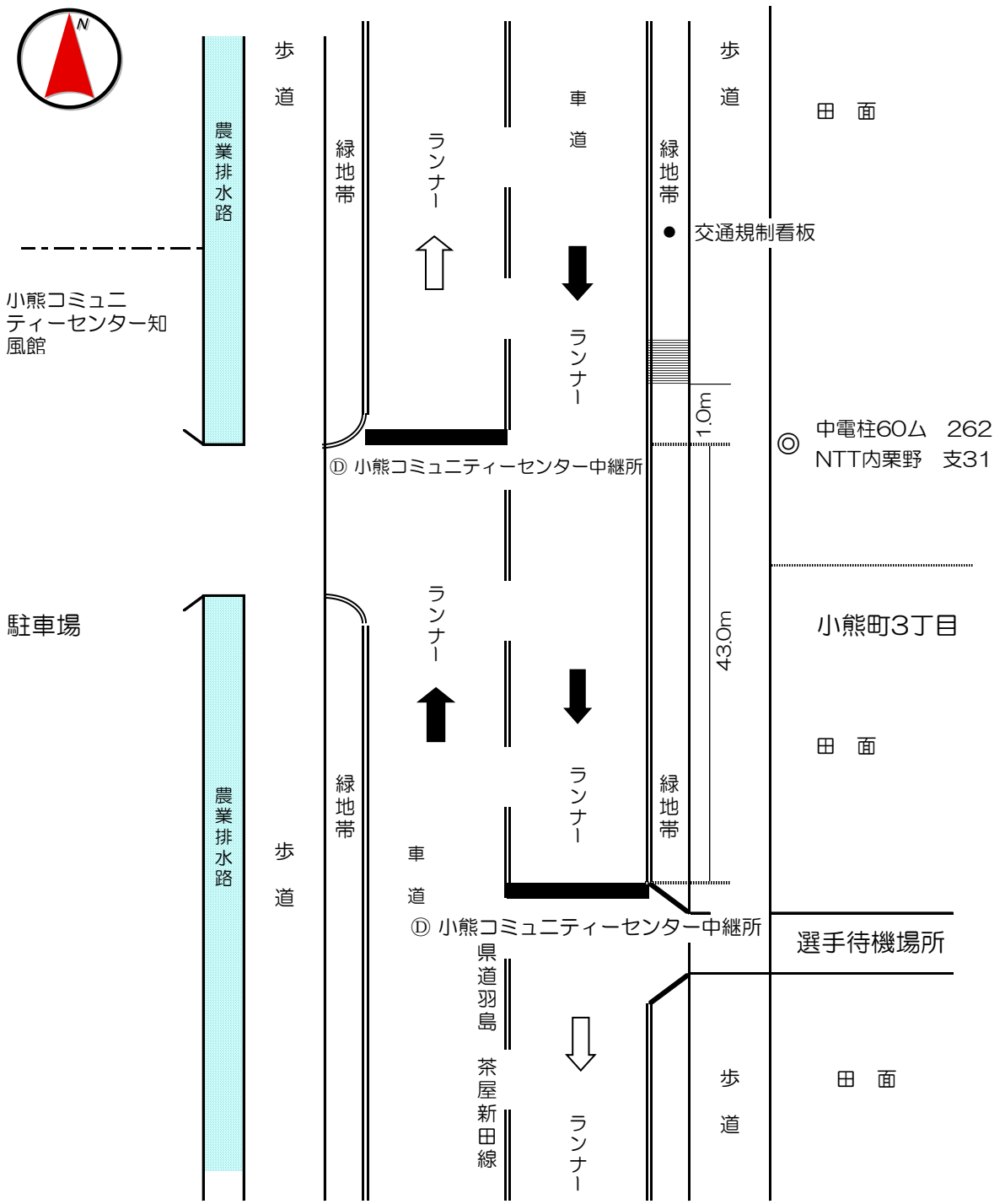


C (株)カネヒロ前 中継所 概要図



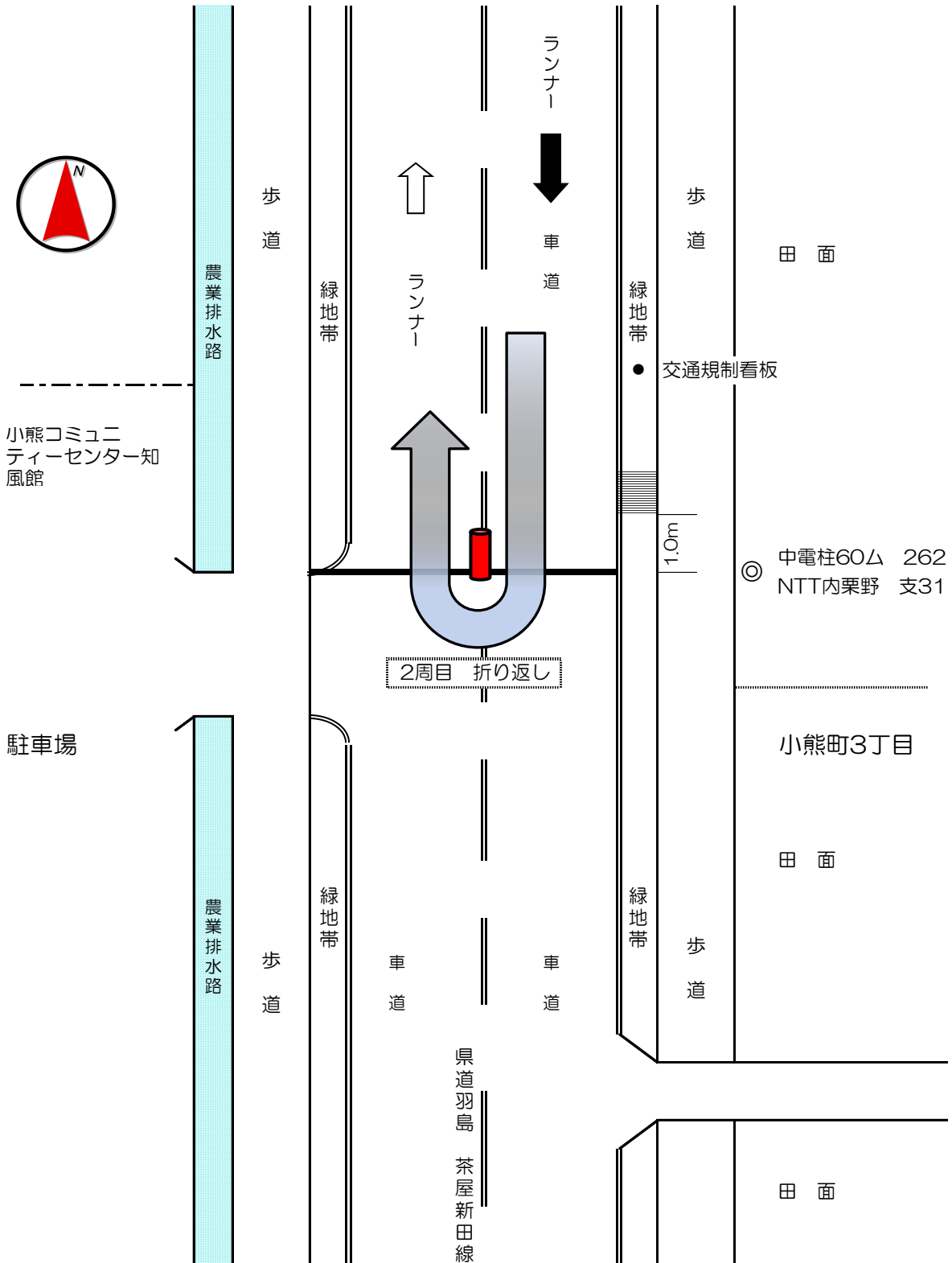
D-1 小熊コミュニティセンター 中継所 概要図

1 周目

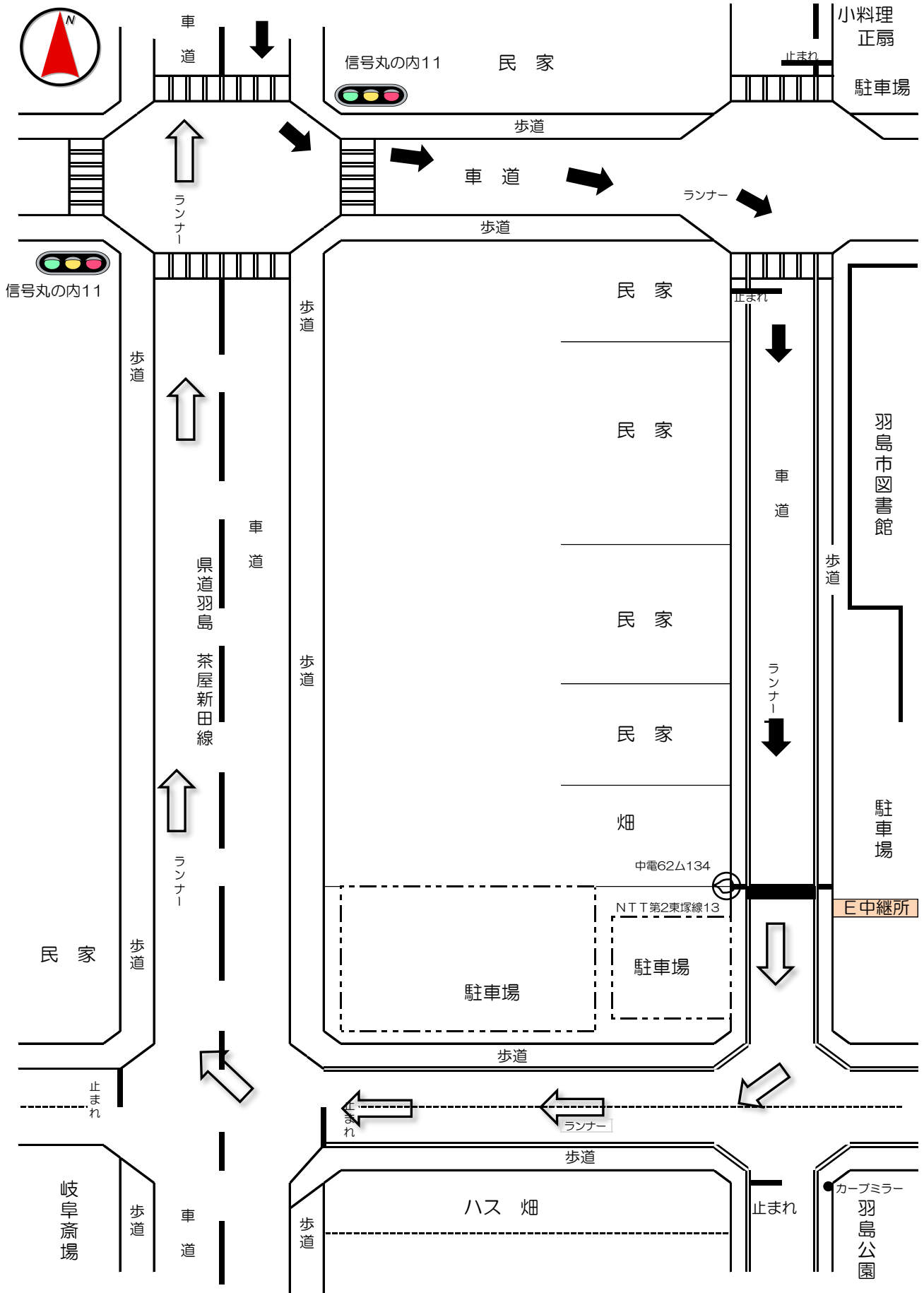


D-2 小熊コミュニティセンター 中継所 概要図

折り返し 2周目



E 不二羽島文化センター西中継所 概要図



F 岐阜聖徳学園大前 中継所 概要図

